

Dell Precision T1600

설치 및 기능 정보

경고 정보

! 경고: 경고는 재산상의 피해나 심각한 부상 또는 사망을 유발할 수 있는 위험이 있음을 알려줍니다.

전면부 및 후면부 모양

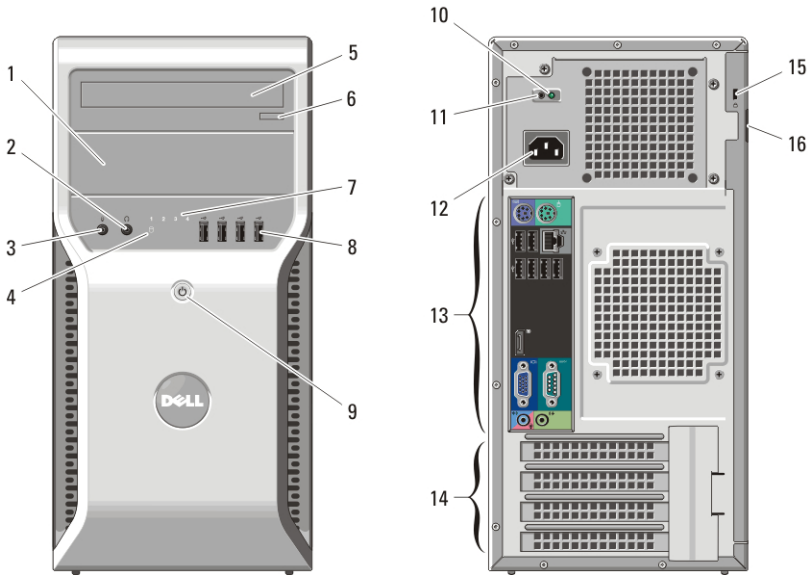


그림 1. 전면부 및 후면부 모양

- | | |
|-------------------|---------------------|
| 1. 광학 드라이브 베이 | 7. 진단 표시등(4 개) |
| 2. 헤드폰 커넥터 | 8. USB 2.0 커넥터(4 개) |
| 3. 마이크 커넥터 | 9. 전원 버튼, 전원 표시등 |
| 4. 하드 드라이브 작동 표시등 | 10. 전원 공급 장치 진단 표시등 |
| 5. 광학 드라이브(옵션) | 11. 전원 공급 장치 진단 버튼 |
| 6. 광학 드라이브 이젝트 버튼 | 12. 전원 커넥터 |



ONTR8PA02

규격 모델 Regulatory Model: D09M
2011-05

- 13. 후면 패널 커넥터
- 14. 확장 카드 슬롯(4 개)

- 15. 보안 케이블 슬롯
- 16. 자물쇠 고리

후면 패널

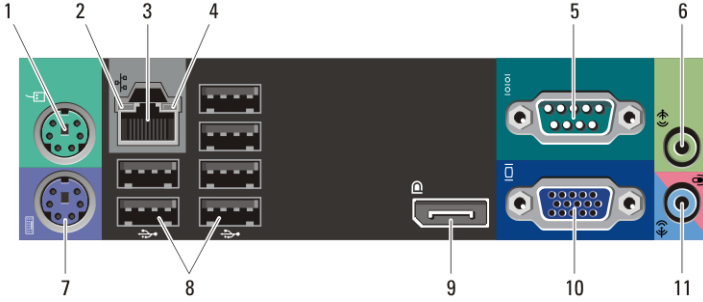


그림 2. 후면 패널 모양

- | | |
|----------------|-------------------|
| 1. 마우스 커넥터 | 7. 키보드 커넥터 |
| 2. 링크 무결성 표시등 | 8. USB 커넥터(6 개) |
| 3. 네트워크 커넥터 | 9. 디스플레이 포트 커넥터 |
| 4. 네트워크 작동 표시등 | 10. VGA 커넥터 |
| 5. 직렬 커넥터 | 11. 라인 입력/마이크 커넥터 |
| 6. 라인 출력 커넥터 | |

빠른 설치

경고: Before you begin any of the procedures in this section, read the safety information that shipped with your computer. For additional best practices information, see www.dell.com/regulatory_compliance.

노트: Some devices may not be included if you did not order them.

1. 다음 케이블 중 하나만 사용하여 모니터를 연결합니다.

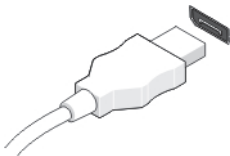


그림 3. DisplayPort 케이블

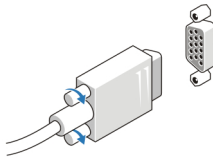


그림 4. VGA 어댑터

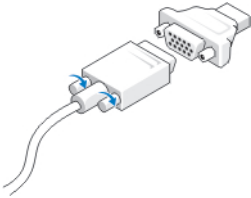


그림 5. DisplayPort 어댑터에 연결하는 VGA

2. USB 키보드 또는 마우스를 연결합니다(옵션).

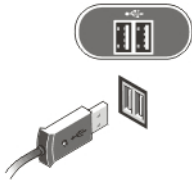


그림 6. USB 연결

3. 네트워크 케이블을 연결합니다(옵션).

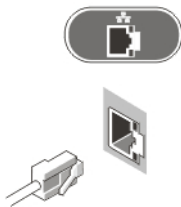


그림 7. 네트워크 연결

4. 모뎀을 연결합니다(옵션).

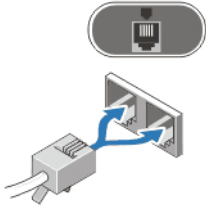


그림 8. 모뎀 연결

5. 전원 케이블을 연결합니다.



그림 9. 전원 연결

6. 모니터와 컴퓨터의 전원 버튼을 누릅니다.

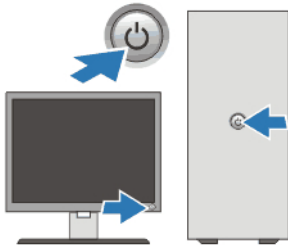


그림 10. 전원 켜기

사양



노트: The following specifications are only those required by law to ship with your computer. For a complete and current listing of the specifications for your computer, go to support.dell.com.

시스템 정보

칩셋

인텔 C206 칩셋

프로세서

프로세서

- 인텔 코어 i 시리즈
- 인텔 Xeon E3-1200 시리즈

비디오

비디오 종류:

내장형

인텔 HD 그래픽 2000/3000

독립형

PCI Express x16 그래픽 카드

내장형 비디오 메모리

최대 1.7 GB 공유 비디오 메모리
(Microsoft Windows Vista 및 Windows 7)

메모리

메모리 모듈 커넥터:

DIMM 슬롯 4 개

메모리 모듈 용량

1 GB, 2 GB, 4 GB

종류

ECC/비 ECC DDR3, 1333 MHz

최소 메모리

1 GB

최대 메모리

32 GB

드라이브

외부 접근 가능:

5.25 인치 드라이브 베이

2 개

내부 접근 가능:

3.5 인치 SATA 드라이브 베이

2 개

2.5 인치 SATA 드라이브 베이

4 개

제어 표시등 및 진단 표시등

전원 버튼 표시등

파란색 표시등 — 파란색으로 계속 켜져 있으면 컴퓨터의 전원이 켜진 상태임을 나타내고, 파란색으로 깜박이면 컴퓨터가 대기 상태임을 나타냅니다.

제어 표시등 및 진단 표시등

	주황색 표시등 — 컴퓨터가 시작되지 않았을 때 표시등이 주황색으로 켜져 있으면 시스템 보드 또는 전원 공급 장치에 문제가 있음을 나타냅니다. 표시등이 주황색으로 깜박이면 시스템 보드에 문제가 있음을 나타냅니다.
드라이브 작동 표시등	파란색 표시등 — 파란색으로 깜박이면 컴퓨터가 하드 드라이브에서 데이터를 읽거나 쓰는 중임을 나타냅니다.
진단 표시등	컴퓨터의 전면 패널에 있는 4 개의 표시등입니다. 진단 표시등에 대한 자세한 내용은 Dell 지원 웹사이트 (support.dell.com/manuals) 에서 제공하는 <i>서비스 설명서</i> 를 참조하십시오.

전원

코인 셀 배터리	3 V CR2032 리튬 코인 셀
전압	100 VAC–240 VAC, 50 Hz–60 Hz, 5.0 A
와트	265 W/320 W
최대 열 손실	1390 BTU/시



노트: Heat dissipation is calculated by using the power supply wattage rating.

물리적 사양

높이	360mm(14.17 인치)
너비	175mm(6.89 인치)
깊이	431.5mm(16.99 인치)
무게(최대)	8.3 kg(18.3 파운드)

환경적 특성

온도:

작동 시

10 °C ~ 35 °C(50 °F ~ 95 °F)

환경적 특성

보관 시	-40 °C ~ 65 °C(-40 °F ~ 149 °F)
상대 습도	20 % ~ 80 %(비 응축)
고도:	
작동 시	-15.2 m ~ 3,048 m(-50 피트 ~ 10,000 피트)
보관 시	-15.2 m ~ 10,668 m(-50 피트 ~ 35,000 피트)
공기 오염 수준	ISA-S71.04-1985 의 규정에 따른 G2 이하

추가 정보 및 리소스 찾기

다음 사항에 대한 자세한 정보는 컴퓨터와 함께 제공된 안전 및 규정 문서를 참조하거나 Regulatory Compliance(규정 준수) 웹 사이트(www.dell.com/regulatory_compliance)를 참조하십시오.

- 안전 모범 사례
- 정규 인증서
- 인체 공학적

다음 사항에 대한 자세한 정보는 www.dell.com 을 참조하십시오.

- 보증
- 약관 및 조건(미국만 해당)
- 최종 사용자 사용권 계약

본 발행물에 수록된 정보는 사전 통보 없이 변경될 수 있습니다.

© 2011 Dell Inc. 저작권 본사 소유.

Dell Inc.의 서면 승인 없이 어떠한 방식으로든 본 자료를 무단 복제하는 행위는 엄격히 금지됩니다.

본 텍스트에 사용된 상표: Dell™, DELL 로고, Dell Precision™, Precision ON™, ExpressCharge™, Latitude™, Latitude ON™, OptiPlex™, Vostro™, 및 Wi-Fi Catcher™는 Dell Inc.의 상표입니다. Intel®, Pentium®, Xeon®, Core™, Atom™, Centrino®, 및 Celeron®은 미국 및 다른 국가에 있는 Intel Corporation 의 등록 상표 또는 상표입니다. AMD®는 등록 상표이며 AMD Opteron™, AMD Phenom™, AMD Sempron™, AMD Athlon™, ATI Radeon™, 및 ATI FirePro™는 Advanced Micro Devices, Inc.의 상표입니다. Microsoft®, Windows®, MS-DOS®, Windows Vista®, Windows Vista 시작 단추, 및 Office Outlook®은 미국 및/또는 다른 국가에 있는 Microsoft Corporation 의 상표 또는 등록 상표입니다. Blu-ray Disc™는 Blu-ray

Disc Association (BDA)이 소유한 상표이며 디스크와 플레이어용으로 라이선스 인가되었습니다. Bluetooth® 단어 마크는 Bluetooth® SIG, Inc.가 소유한 등록 상표이며 Dell Inc.가 라이선스 인가를 받아 이러한 마크를 사용합니다. Wi-Fi®는 Wireless Ethernet Compatibility Alliance, Inc.의 등록 상표입니다.

본 발행물에서는 특정 회사의 마크나 제품 이름의 사실성을 입증하기 위해 기타 상표나 상호를 사용할 수도 있습니다. Dell Inc.는 자사가 소유하고 있는 것 이외의 타사 소유 상표 및 상표명에 대한 어떠한 소유권도 가지고 있지 않습니다.